

1. Về việc thay quần áo

Vui lòng không thay quần áo cho đến khi có hướng dẫn của giám thị coi thi.

Vui lòng mặc áo khoác và quần dài của trang phục lao động tại địa điểm do OTAFF chỉ định, và mặc áo thun bên trong trang phục lao động. (Mũ sẽ được đội sau do là một phần trong bài thi.)

2. Về quản lý đồ dùng có giá trị

Tháo phụ kiện

Vui lòng tháo tất cả các loại phụ kiện và cất vào túi xách của bạn



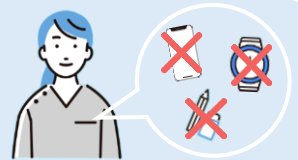
Quản lý đồ dùng có giá trị

Hãy tự quản lý đồ dùng có giá trị của mình
Kiểm tra để tránh bỏ quên hoặc thất lạc đồ dùng



Không để đồ trong túi áo/quần

Không để bất cứ vật dụng nào trong túi áo/quần



3. Về các điểm cần lưu ý trong địa điểm tổ chức thi

Quy tắc ứng xử

Không được nói chuyện riêng trong địa điểm tổ chức thi và phòng thi
Không được thực hiện những hành vi gây phiền phức cho những người xung quanh

Tắt nguồn các thiết bị điện tử

Tắt nguồn các thiết bị điện tử như điện thoại thông minh, v.v., sau đó cất vào túi xách



Cấm chụp ảnh

Tuyệt đối không chụp ảnh, quay phim trong địa điểm tổ chức thi, phòng thi

*Cũng nghiêm cấm đối với người hướng dẫn.



Sử dụng nhà vệ sinh

Nghiêm cấm thay quần áo, ăn uống trong nhà vệ sinh



4. Về thủ tục dự thi

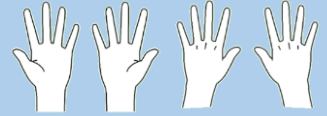
Xác minh danh tính

Để xác nhận khuôn mặt, thí sinh sẽ được yêu cầu tháo khẩu trang và kính



Viết lên tay

Thí sinh sẽ được kiểm tra cả lòng bàn tay và mu bàn tay để đảm bảo không có bất kỳ ghi chú nào



5. Cách ghi thông tin trên phiếu trả lời

* Phiếu trả lời phát vào ngày thi toàn bộ được viết bằng tiếng Nhật.



しじがあるまであけないでください。

惣菜製造業技能評価試験
○○試験問題

受検日	20○○年 △月 ×日
受検番号	G 012345
名前	オヲ イチロウ

<< 注意事項 >>

Đối với ngày dự thi, vui lòng xem bảng trắng trong phòng thi và ghi vào phiếu trả lời.

Đối với mã số dự thi, họ tên, vui lòng xem phiếu dự thi và ghi vào phiếu trả lời

惣菜製造業技能評価試験
受検票

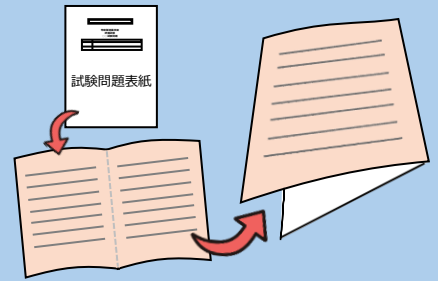
座席番号	201	生年月日	2001年01月01日
受検者番号	G012345	受検者氏名	オヲ イチロウ
		OTAFF ICHIRO	

■試験当日のスケジュール等について
1. 試験当日の受付開始時刻と受検者数

受検級	○級	調理名	加熱
受検科目	学科及び実技		
試験回	20○○年度 第○○回		
試験日	20○○年△月×日 <small>※試験日程・試験時間の変更は予告なくあります。ご了承ください。</small>		
会場名	首都圏試験センター		
会場所在地	○○県××市～ <small>※会場への連絡のお願いは必ずお読みください。</small>		
緊急連絡先	TEL:03-6261-4946		
監理団体名			
実務実施者名			

6. Về cách làm bài

- (1) Sau khi được phát đề thi, thí sinh không được mở đề cho đến khi có hiệu lệnh.
- (2) Sau khi có hiệu lệnh, thí sinh hãy mở đề thi và gấp đôi lại.
- (3) Ngay cả khi giải các câu hỏi ở mặt sau, thí sinh cũng hãy gấp đôi đề thi lại.



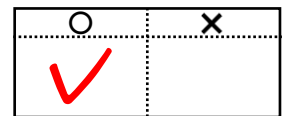
- (4) Giám thị coi thi sẽ đọc câu hỏi 2 lần.
- (5) Thí sinh có thể viết câu trả lời ngay cả khi giám thị đang đọc câu hỏi.
- (6) Sau khi viết xong câu trả lời, hãy đặt bút chì xuống.



Cách viết vào ô đáp án

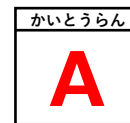
がっかしけん
★学科試験

Nếu cho là đúng thì hãy đánh dấu “√” vào ô ‘○’,
nếu cho là sai thì hãy đánh dấu “√” vào ô ‘×’.



じつぎ はんだんとうしけん せいさくとうさぎょうしけん かねつ
★実技判断等試験・製作等作業試験 加熱

Vui lòng chọn đáp án mà bạn cho là đúng và viết bằng chữ cái Alphabet.



- (7) Sau một khoảng thời gian nhất định, giám thị coi thi sẽ hỏi “Kakemashitaka?” (Các bạn đã viết xong chưa?).

Những thí sinh đã viết xong hãy yên lặng giơ tay lên.

- (8) Khi tất cả thí sinh đã giơ tay, giám thị sẽ chuyển sang câu hỏi tiếp theo.

* Sau 2 phút, ngay cả khi chưa làm xong, giám thị cũng sẽ chuyển sang câu hỏi tiếp theo.



- (9) Sau khi hoàn thành tất cả các câu hỏi, thí sinh sẽ có 3 phút để “minaoshi” (xem lại bài làm).

Hãy “minaoshi” (xem lại bài làm) cho đến khi hết thời gian quy định.

* “Minaoshi” (xem lại bài làm) có nghĩa là xác nhận xem có sai sót nào không.

- (10) Khi hết giờ, hãy lật trang bìa bài thi lên trên. Giám thị coi thi sẽ tiến hành thu đề thi.

7. Về cách tiến hành phần せいさくとうさぎょうしけん 製作等作業試験

- (1) Giám thị sẽ đọc câu hỏi và sau đó nói rằng “Hajimetekudasai” (Hãy bắt đầu làm bài).
- (2) Tất cả thí sinh sẽ tiến hành công việc cùng lúc, vì vậy hãy thực hiện công việc đến phần đã được đọc.
(Không được tự ý làm trước.)

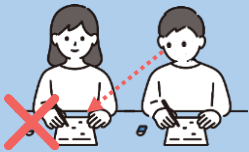
*Những thí sinh tham gia thi phần かねつ 加熱 sẽ có bài thi viết xen kẽ trong quá trình thi.

さぎょうてじゅんしよ
(作業手順書「3 かねつちょうり」)

8. Về các hành vi gian lận

Nếu chúng tôi phát hiện bạn có bất kỳ hành vi nào sau đây, bạn sẽ bị tước tư cách dự thi (mất tư cách dự thi). Hãy chú ý tuân thủ đúng quy định.

Không quay cốp



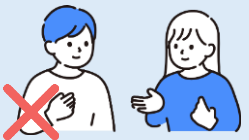
Không được nhìn bài của người khác

Không chỉ bài/nhận sự chỉ bài



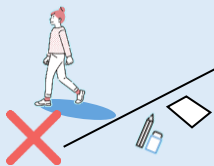
Không được nói câu trả lời của mình cho người bên cạnh hoặc giúp họ làm bài thi

Không nói chuyện



Không được nói chuyện một mình hoặc trao đổi với những thí sinh xung quanh

Không rời khỏi chỗ ngồi khi chưa được phép



Nếu cần rời khỏi chỗ ngồi, hãy giơ tay để báo cho giám thị

Không mang ra ngoài hoặc chép lại



Không được mang đề thi và câu trả lời ra ngoài, hoặc chép lại vào phiếu dự thi hoặc lên tay, v.v...

Không xem tài liệu



Không được xem tài liệu học tập hoặc ghi chú trong quá trình thi

Ngay cả trước khi bắt đầu thi, nếu có bất kỳ chữ hoặc số nào trên phiếu dự thi hoặc trên tay, v.v..., thì đều sẽ bị coi là hành vi gian lận. Vui lòng hết sức chú ý.

9. Lưu ý trong khi làm bài thi

Khi cảm thấy không khỏe



Nếu bạn cảm thấy không khỏe, hãy giơ tay để báo cho giám thị

Khi xảy ra thảm họa như động đất, hỏa hoạn, v.v...



Hãy sơ tán theo hướng dẫn của giám thị