

1. 关于换衣服

未经监考员通知，请勿换衣服。

在OTAFF指定地点穿着工作服外套和裤子，

并在工作服内穿一件T恤。（因考题中有涉及，其后需要配戴帽子。）

2. 关于贵重物品保管

摘掉配饰

请摘掉所有配饰类
并放入包内



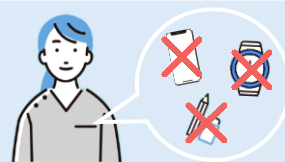
保管好贵重物品

贵重物品需自行保管
请注意不要遗忘或丢失



清空口袋

请勿在口袋内放置任何物品



3. 考场内的注意事项

行为举止

不得在考场或考点私下交谈
不得做出打扰他人的行为

关闭电子设备电源

请关闭智能手机等电子设备的电源
并放入包内



禁止拍摄

禁止在考场内拍摄照片或视频
※陪同人员同样予以禁止



洗手间的使用

禁止在洗手间换衣服和饮食



4. 关于现场签到

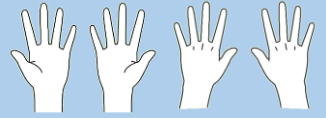
身份确认

请摘下口罩和眼镜以确认身份



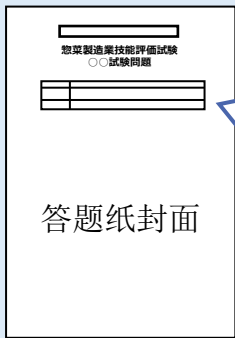
手部涂写

确认手掌和手背上是否有书写痕迹



5. 如何在答题纸上填写姓名等信息

※当天发放的考题全部用日语书写。



しじがあるまであけないでください。

惣菜製造業技能評価試験
○○試験問題

受検日	20○○年 △月 ×日
受検番号	G 012345
名前	OTAFF ICHIRO

<< 注意事項 >>

考试当日请参照考场内的白板进行填写。
请在填写准考证号和姓名时参照准考证

惣菜製造業技能評価試験
受検票

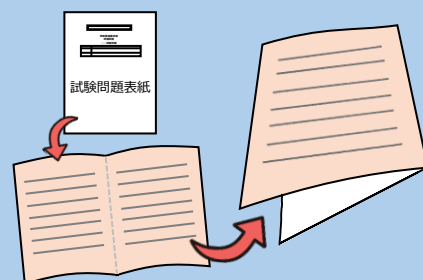
座席番号	201	受検者番号	生年月日
		G012345	2001年01月01日
		受検者氏名	
		村7 伊知	
		OTAFF ICHIRO	

■試験当日のスケジュール等について
1. 試験当日の受付開始時刻と受検者数

受検級	○級	調理名	加熱
受検科目	学科及び実技		
試験回	20○○年度 第○○回		
試験日	20○○年△月×日 <small>※試験日程・受験料等の変更はご了承ください。</small>		
会場名	首都圏試験センター		
会場所在地	○○県××市～ <small>※会場への連絡のお願いは必ずお読みください。</small>		
緊急連絡先	TEL:03-6261-4946		
監理団体名			
実習実施者名			

6. 如何解答试题

- (1) 考题发放后，未经指示请勿打开。
- (2) 接到指示后，请打开考题并将其对折。
- (3) 解答背面题目时，也请将考题对折。



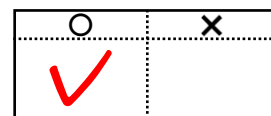
- (4) 监考员会将考题大声朗读两遍。
- (5) 即使朗读还未结束也可书写答案。
- (6) 写完答案后，请放下铅笔。



答案栏的填写方式

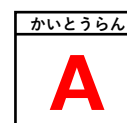
がっかしけん
★学科試験

若认为正确，请在『○』栏内填写「✓」；
若认为错误，请在『×』栏内填写「✓」。



じつぎ はんだんとうしけん せいさくとうさぎょうしけん かねつ
★実技判断等試験・製作等作業試験 加熱

请选择你认为正确的答案，并用字母填写。



- (7) 一段时间后，监考员会问：“kakemashitaka?（写完了吗？）”

如已经写完，请安静举手。

- (8) 所有人都举手后，将继续回答下一题。

※2分钟后，即使还没写完，也应继续回答下一题。



- (9) 做完所有题目后，有3分钟的（minaoshi）检查时间。

请在考试结束前仔细（minaoshi）检查试卷。

※“（minaoshi）检查”是指确认是否有错误。

- (10) 完成后，请将试卷封面朝上。监考员会回收考题。

【重要】考试当日的注意事项

せいさくとうさぎょうしけん

7. 製作等作業試験の実施方法

(1) 监考员会在宣读试题后说：“hajimetekudasai。（请开始答题。）”

(2) 所有人将同时进行答题，请完成宣读内容对应的考题。

（不得擅自先行推进。）

※参加加熟考核的人员，中途需进行笔试。（作業手順書「3 かねつちょうり」）

8. 关于违规行为

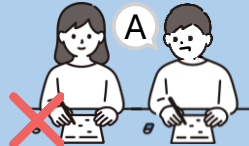
若确认存在以下行为，将被取消资格并视为不合格。请特别注意。

作弊



不得窥看他人的答案

提供/询问答案



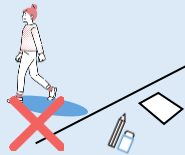
不得向周围的人提供答案或帮忙

说话



不得自言自语
或与周围人交谈

未经许可离席



如要离座，请举手
向监考员示意

带出/抄写



不得将考题及答案带出考
场、或抄写在准考证或手
上等处

看笔记



考试过程中不得翻看
学习资料或笔记

即使在考试开始前，如有在准考证或手上书写文字及数字等的情况，也将被视为违规行为。请特别注意。

9. 考试过程中的注意事项

身体不适时



如有身体不适，
请举手向监考员示意

发生地震及火灾等灾害时



请听从监考员的指示及时逃脱