

1. 着替えについて

しけんかんとくしゃ あんない きが
試験監督者の案内があるまでは着替えしないでください。

しけんかんとくしゃ してい ばしょ さぎょうぎ うわぎ ちゃくよう
試験監督者の指定する場所で作業着の上着とズボンを着用し、

さぎょうぎ なか き ぼうし しけんかだい あと ちゃくよう
作業着の中にはTシャツを着てください。（帽子は試験課題のため、後で着用していただきます。）

2. 貴重品の管理について

はず
アクセサリは外す

るい すべ はず
アクセサリ類は全て外して
カバンにしまってください



きちょうひん かんり
貴重品の管理

きちょうひん じこ かんり
貴重品は自己管理です

わす もの お もの な
忘れ物や落とし物の無いようにしてください



から
ポケットは空にする

なに い
ポケットには何も入れないでください



3. 会場施設内での注意事項について

マナー

かいじょうしせつ しけんかいじょう しご
会場施設・試験会場では私語をしてはいけません

まわ ひと めいわく こうどう
周りの人に迷惑になるような行動をしてはいけません

でんし きき でんげん き
電子機器の電源を切る

でんし きき でんげん き
スマートフォンなど電子機器は電源を切り、
カバンにしまってください



さつえいきんし
撮影禁止

かいじょうしせつ しけんかいじょう さつえい ろくが きんし
会場施設・試験会場の撮影、録画は禁止です

いんそつしゃ きんし
※引率者も禁止です



りよう
トイレの利用

きが いんしょく きんし
トイレでの着替え、飲食は禁止です



うけつけ
4. 受付について

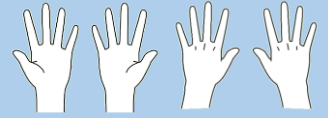
ほんにんかくにん
本人確認

かお かくにん はず
 顔の確認のため、マスク、めがねを外していただきます



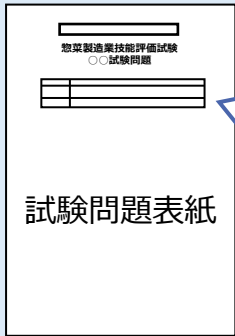
て か こ
手への書き込み

か こ 書き込みがないか、てのひらと甲をかくにん
 確認します



しけんもんだい しめい か かた
5. 試験問題への氏名などの書き方について

とうじつ くば しけんもんだい にほんご か
 ※当日に配られる試験問題は、すべて日本語で書いてあります。



しじ が ある まで あけないで ください。

惣菜製造業技能評価試験
 〇〇試験問題

受検日	20〇〇年 △月 ×日
受検番号	G 012345
名前	OTAFF ICHIRO

<< 注意事項 >>

じゅけんび しけんかいじょうない
 受検日は試験会場内のホワイトボードを
 み か
 見て書いてください。
 じゅけんばんごう なまえ じゅけんひょう み
 受検番号、名前は受検票を見ながら
 か
 書いてください。

惣菜製造業技能評価試験
 受検票

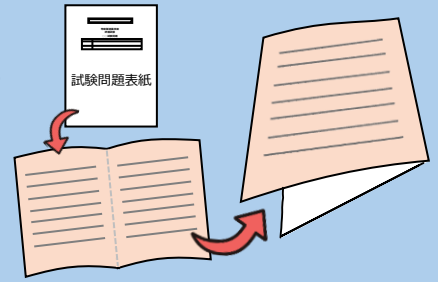
座席番号	201	生年月日	2001年01月01日
受検者番号	G012345	受検者氏名	村7 伊77 OTAFF ICHIRO

■試験当日のスケジュール等について
 1. 試験当日の受付開始時刻と受検者数

受検級	〇級	調理名	加熱
受検科目	学科及び実技		
試験回	20〇〇年度 第〇〇回		
試験日	20〇〇年△月×日 <small>※試験日程・試験時刻の変更はできません。ご了承ください。</small>		
会場名	首都圏試験センター		
会場所在地	〇〇県××市～ <small>※会場への連絡のお願いは必ずお読みください。</small>		
緊急連絡先	TEL:03-6261-4946		
監理団体名			
実務実施者名			

ひつきしけん かいとうほうほう
6. 筆記試験の解答方法について

- ① 試験問題が配られたら、指示があるまで開かないでください。
- ② 指示があったら、試験問題を開いて半分に折ってください。
- ③ 裏の問題を解くときも、試験問題を半分に折ってください。



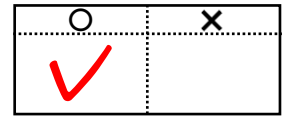
- ④ 試験監督者が2回問題を読み上げます。
- ⑤ 問題を読み上げている途中でも答えを書いて良いです。
- ⑥ 答えが書けたらえんぴつを置いてください。



かいとうらん か かた
解答欄への書き方

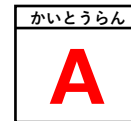
がっかしけん
★学科試験

ただ おも らん
 正しいと思ったら『○』の欄に「✓」、
 まちが おも らん か
 間違っていると思ったら『×』の欄に「✓」を書いてください。



じつぎ はんだんとうしけん せいさくとうさぎょうしけん かねつ
★実技判断等試験・製作等作業試験 加熱

ただ おも こた えら か
 正しいと思う答えを選んでアルファベットで書いてください。



- ⑦ 一定時間がたったら、「書けましたか?」と聞きます。
 か ひと しず て あ
 書けた人は静かに手を挙げてください。
- ⑧ 全員手を挙げていたら、次の問題に進みます。
 ※2分間たったら、終わってなくても次の問題に進みます。



- ⑨ 全部の問題が終わったら、3分間「みなおし」の時間です。
 しゅうりょうじかん
 終了時間まで「みなおし」をしてください。
 まちが かくにん
 ※「みなおし」は間違いがないか確認することです。

- ⑩ 終了したら、表紙を上にしてください。試験監督者が試験問題を回収します。

せいさくとうさぎょうしけん すす かた
7. 製作等作業試験の進め方について

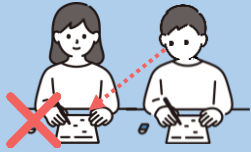
- ① 試験監督者が問題を読み上げて「始めてください」と言います。
- ② 全員同時に作業を進めるので、読み上げたところまでの作業をしてください。
(勝手に先に進めてはいけません。)

かねつ じゅけん ひと とちゅう ひっししけん さぎょうてじゅんしよ
※加熱を受検する人は、途中筆記試験があります。(作業手順書「3 かねつちょうり」)

ふせいこうい
8. 不正行為について

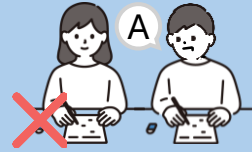
いか こうい かくにん とき しかく ふごうかく じゅうぶんちゅうい
以下の行為を確認した時は、失格(不合格)となります。十分注意してください。

カンニングする



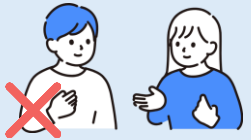
ほか ひと こた
他の人の答えを
み
見てはいけません

おし おし
教える・教えてもらう



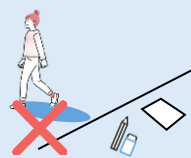
まわ ひと こた おし
周りの人に答えを教えたり、
てつだ
手伝ったりしてはいけません

はな
話す



ひと ごと まわ ひと
ひとり言や、周りの人と
はなし
話をしてはいけません

きよか せき た
許可なく席を立つ



せき た
席を立つときは
て あ しけんかんとくしゃ
手を挙げて試験監督者に
し
知らせてください

も だ か うつ
持ち出す・書き写す



しけんもんだい こた も だ
試験問題や答えを持ち出したり、
じゅけんひょう て か うつ
受検票や手などに書き写したり
してはいけません

み
メモを見る



しけんちゅう がくしゅう
試験中に学習プリントや
み
メモを見てはいけません

しけん かいし まえ じゅけんひょう て もじ すうじ か こ
試験開始前であっても、受検票や手などに文字や数字の書き込みがある
ばあい ふせいこうい じゅうぶん ちゅうい
場合は不正行為とみなします。十分に注意してください。

しけんちゅう ちゅういじこう
9. 試験中の注意事項

ぐあい わる
具合が悪いとき



たいちよう すく
体調が優れないときは
て あ しけんかんとくしゃ
手を挙げて試験監督者に
し
知らせてください

じしん かじ さいがい お
地震や火事などの災害が起きたとき



しけんかんとくしゃ しじ したが
試験監督者の指示に従って
に
逃げてください