

## 1. 着替えについて

しが  
試験監督者の案内があるまでは着替えしないでください。

しが  
試験監督者の指定する場所で作業着の上着とズボンを着用し、

さがようぎ なか き ぼうし しけんかだい あと ちやくよう  
作業着の中にはTシャツを着てください。（帽子は試験課題のため、後で着用していただきます。）

## 2. 貴重品の管理について

はず  
アクセサリは外す

るい すべ はず  
アクセサリ類は全て外して  
カバンにしまってください



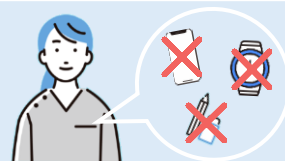
きちようひん かんり  
貴重品の管理

きちようひん じこ かんり  
貴重品は自己管理です  
わす もの お もの な  
忘れ物や落とし物の無いようにしてください



から  
ポケットは空にする

なに い  
ポケットには何も入れないでください



## 3. 会場施設内での注意事項について

マナー

かいじょうしせつ しけんかいじょう しご  
会場施設・試験会場では私語をしてはいけません  
まわ ひと めいわく こうどう  
周りの人に迷惑になるような行動をしてはいけません

でんし きき でんげん き  
電子機器の電源を切る

でんし きき でんげん き  
スマートフォンなど電子機器は電源を切り、  
カバンにしまってください



さつえいきんし  
撮影禁止

かいじょうしせつ しけんかいじょう さつえい ろくが きんし  
会場施設・試験会場の撮影、録画は禁止です  
いんそつしゃ きんし  
※引率者も禁止です



りよう  
トイレの利用

しが いんしょく きんし  
トイレでの着替え、飲食は禁止です



うけつけ  
**4. 受付について**

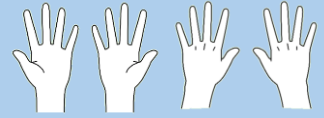
ほんにんかくにん  
**本人確認**

かお かくにん はず  
 顔の確認のため、マスク、めがねを外していただきます



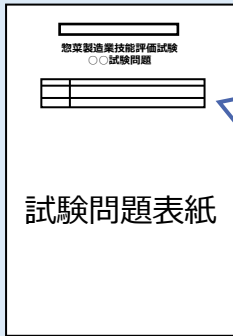
て か こ  
**手への書き込み**

か こ 書き込みがないか、てのひらと とう かくにん 甲を確認します



しけんもんだい しめい か かた  
**5. 試験問題への氏名などの書き方について**

とうじつ くば しけんもんだい にほんご か  
 ※当日に配られる試験問題は、すべて日本語で書いてあります。



しじ が ある まで あけないで ください。

**惣菜製造業技能評価試験**  
**〇〇試験問題**

受検日	20〇〇年 △月 ×日
受検番号	G 012345
名前	オヲ イチロ

<< 注意事項 >>

じゅけんび しけんかいじょうない  
 受検日は試験会場内のホワイトボードを  
 み か  
 見て書いてください。  
 じゅけんばんごう なまえ じゅけんひょう み  
 受検番号、名前は受検票を見ながら  
 か  
 書いてください。

惣菜製造業技能評価試験 受検票

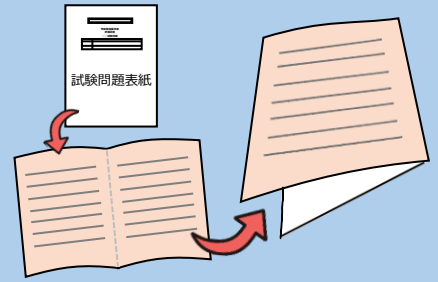
座席番号	201	
受検者番号	生年月日	
G012345	2001年01月01日	
受検者氏名		
オヲ イチロ		
OTAFF ICHIRO		

■試験当日のスケジュール等について  
 1. 試験当日の受付開始時刻と受検者数


受検級	〇級	調理名	加熱
受検科目	学科及び実技		
試験回	20〇〇年度 第〇〇回		
試験日	20〇〇年△月×日 <small>※試験日程・試験時刻の変更はできません。ご了承ください。</small>		
会場名	首都圏試験センター		
会場所在地	〇〇県××市～ <small>※会場への連絡のお願いは必ずお断りします。</small>		
緊急連絡先	TEL:03-6261-4946		
監理団体名			
実習実施者名			

ひつきしけん かいとうほうほう  
**6. 筆記試験の解答方法について**

- ① 試験問題が配られたら、指示があるまで開かないでください。
- ② 指示があったら、試験問題を開いて半分に折ってください。
- ③ 裏の問題を解くときも、試験問題を半分に折ってください。



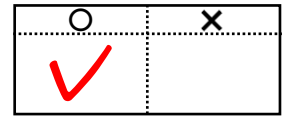
- ④ 試験監督者が2回問題を読み上げます。
- ⑤ 問題を読み上げている途中でも答えを書いて良いです。
- ⑥ 答えが書けたらえんぴつを置いてください。



かいとうらん か かた  
**解答欄への書き方**

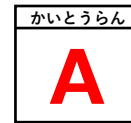
がっかしけん  
**★学科試験**

ただ おも らん  
 正しいと思ったら『○』の欄に「✓」、  
 まちが おも らん か  
 間違っていると思ったら『×』の欄に「✓」を書いてください。



じつぎ はんだんとうしけん せいさくとうさぎょうしけん かねつ  
**★実技判断等試験・製作等作業試験 加熱**

ただ おも こた えら か  
 正しいと思う答えを選んでアルファベットで書いてください。



- ⑦ 一定時間がたったら、「書けましたか?」と聞きます。  
 か ひと しず て あ  
 書けた人は静かに手を挙げてください。
- ⑧ 全員手を挙げていたら、次の問題に進みます。  
 ※2分間たったら、終わってなくても次の問題に進みます。



- ⑨ 全部の問題が終わったら、3分間「みなおし」の時間です。  
 しゅうりょうじかん  
 終了時間まで「みなおし」をしてください。  
 まちが かくにん  
 ※「みなおし」は間違いがないか確認することです。

- ⑩ 終了したら、表紙を上にしてください。試験監督者が試験問題を回収します。

せいさくとうさぎょうしけん すす かた  
7. 製作等作業試験の進め方について

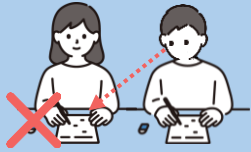
- ① 試験監督者が問題を読み上げて「始めてください」と言います。
- ② 全員同時に作業を進めるので、読み上げたところまでの作業をしてください。  
(勝手に先に進めてはいけません。)

かねつ じゅけん ひと とちゅう ひっししけん さぎょうてじゅんしよ  
※加熱を受検する人は、途中筆記試験があります。(作業手順書「3 かねつちょうり」)

ふせいこうい  
8. 不正行為について

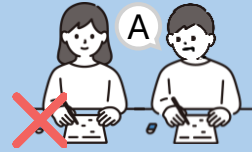
いか こうい かくにん とき しかく ふごうかく じゅうぶんちゅうい  
以下の行為を確認した時は、失格(不合格)となります。十分注意してください。

カンニングする



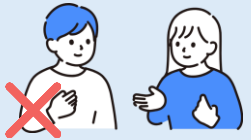
ほか ひと こた  
他の人の答えを  
み  
見てはいけません

おし おし  
教える・教えてもらう



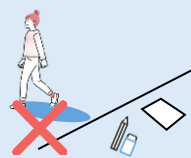
まわ ひと こた おし  
周りの人に答えを教えたり、  
てつだ  
手伝ったりしてはいけません

はな  
話す



ひと ごと まわ ひと  
ひとり言や、周りの人と  
はなし  
話をしてはいけません

きよか せき た  
許可なく席を立つ



せき た  
席を立つときは  
て あ しけんかんとくしゃ  
手を挙げて試験監督者に  
し  
知らせてください

も だ か うつ  
持ち出す・書き写す



しけんもんだい こた も だ  
試験問題や答えを持ち出したり、  
じゅけんひょう て か うつ  
受検票や手などに書き写したり  
してはいけません

み  
メモを見る



しけんちゅう がくしゅう  
試験中に学習プリントや  
み  
メモを見てはいけません

しけん かいし まえ じゅけんひょう て もじ すうじ か こ  
試験開始前であっても、受検票や手などに文字や数字の書き込みがある  
ばあい ふせいこうい じゅうぶん ちゅうい  
場合は不正行為とみなします。十分に注意してください。

しけんちゅう ちゅういじこう  
9. 試験中の注意事項

ぐあい わる  
具合が悪いとき



たいちよう すく  
体調が優れないときは  
て あ しけんかんとくしゃ  
手を挙げて試験監督者に  
し  
知らせてください

じしん かじ さいがい お  
地震や火事などの災害が起きたとき



しけんかんとくしゃ しじ したが  
試験監督者の指示に従って  
に  
逃げてください