

1. 着替えについて

しけんかんとくしゃ あんない きが
試験監督者の案内があるまでは着替えしないでください。

しけんかんとくしゃ してい ばしょ さぎょうぎ うわぎ ちゃくよう
試験監督者の指定する場所で作業着の上着とズボンを着用し、
さぎょうぎ なか き ぼうし しけんかだい あと ちゃくよう
作業着の中にはTシャツを着てください。（帽子は試験課題のため、後で着用していただきます。）

2. 貴重品の管理について

はず
アクセサリは外す

るい すべ はず
アクセサリ類は全て外して
カバンにしまってください



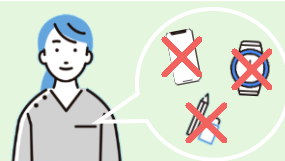
きちょうひん かんり
貴重品の管理

きちょうひん じこ かんり
貴重品は自己管理です
わす もの お もの な
忘れ物や落とし物の無いようにしてください



から
ポケットは空にする

なに い
ポケットには何も入れないでください



3. 会場施設内での注意事項について

マナー

かいじょうせつ しけんかいじょう しご
会場施設・試験会場では私語をしてはいけません
まわ ひと めいわく こうどう
周りの人に迷惑になるような行動をしてはいけません

でんし きき でんげん き
電子機器の電源を切る

でんし きき でんげん き
スマートフォンなど電子機器は電源を切り、
カバンにしまってください



さつえいきんし
撮影禁止

かいじょうせつ しけんかいじょう さつえい ろくが きんし
会場施設・試験会場の撮影、録画は禁止です
いんそつしゃ きんし
※引率者も禁止です



りよう
トイレの利用

きが いんしょく きんし
トイレでの着替え、飲食は禁止です



うけつけ
4. 受付について

ほんにんかくにん
本人確認

かお かくにん はず
 顔の確認のため、マスク、めがねを外していただきます



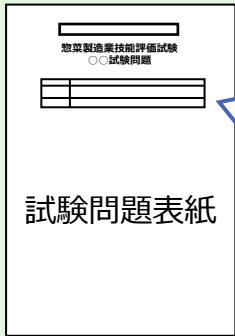
て か こ
手への書き込み

か こ 書き込みがないか、てのひらと とう かくにん 甲を確認します



しけんもんだい しめい か かた
5. 試験問題への氏名などの書き方について

とうじつ くば しけんもんだい にほんご か
 ※当日に配られる試験問題は、すべて日本語で書いてあります。



しじ が ある まで あけないで ください。

惣菜製造業技能評価試験
 〇〇試験問題

受検日	20〇〇年 △月 ×日
受検番号	G 012345
名前	OTAFF ICHIRO

<< 注意事項 >>

じゅけんび しけんかいじょうない
 受検日は試験会場内のホワイトボードを
 み か
 見て書いてください。
 じゅけんばんごう なまえ じゅけんひょう み
 受検番号、名前は受検票を見ながら
 か
 書いてください。

惣菜製造業技能評価試験
 受検票

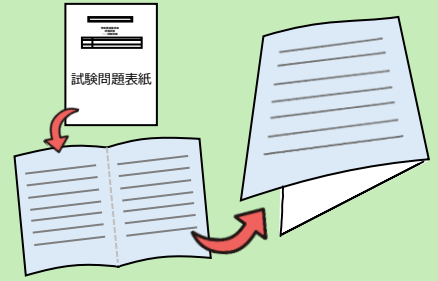
座席番号	201	生年月日	2001年01月01日
受検者番号	G012345	受検者氏名	村7 伊77 OTAFF ICHIRO

■試験当日のスケジュール等について
 1. 試験当日の受付開始時刻と受検者数

受検級	〇級	調理名	加熱
受検科目	学科及び実技		
試験回	20〇〇年度 第〇〇回		
試験日	20〇〇年△月×日 <small>※試験日程・試験開始の変更はできません。ご了承ください。</small>		
会場名	首都圏試験センター		
会場所在地	〇〇県××市～ <small>※会場への連絡の本拠へお行かせは厳しくお断りします。</small>		
緊急連絡先	TEL:03-6261-4946		
監理団体名			
実習実施者名			

ひっきしけん かいとうほうほう
6. 筆記試験の解答方法について

- ① 試験問題が配られたら、指示があるまで開かないでください。
- ② 指示があったら、試験問題を開いて半分に折ってください。
- ③ 裏の問題を解くときも、試験問題を半分に折ってください。



- ④ 終了したら、表紙を上にしてください。試験監督者が試験問題を回収します。

かいとうらん か かつ
解答欄への書き方

がっかしけん
★学科試験

ただ おも こた せんたくし えら ばんごう か
 正しいと思う答えを選択肢から選び、番号を書いてください。

れい 例) 1. りんご 2. ばなな 3. みかん

かいとうらん 解答欄
1

じつぎ はんだんとうしけん
★実技判断等試験

ただ おも こた せんたくし えら か
 正しいと思う答えを選択肢から選び、アルファベットを書いてください。

れい 例) A. りんご B. ばなな C. みかん

かいとうらん 解答欄
A

じつぎ けいかくりつあんとうしけん
★実技計画立案等試験

けいさん こた すうじ か せんたくしき きじゆつしき
 計算して、答えの数字を書いてください。(選択式ではなく、記述式です。)

※この試験では電卓が使えます。

※試験問題の余白や裏側に計算式を書いても良いです。試験問題以外には書かないでください。
 書いた計算式は消す必要はありません。

かいとうらん 解答欄
72 分

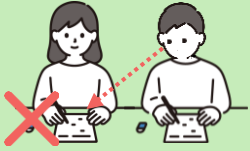
せいさくとうさぎょうしけん すす かつ
7. 製作等作業試験の進め方について

- ① 貸し出し品の説明、その他試験に関する説明をします。
- ② 試験監督者が「始めてください」と言います。
- ③ 試験問題（作業手順書）を見ながら、調理作業を進めてください。
- ④ 試験終了後、貸し出し品は試験監督者へ必ず返却してください。

ふせいこうい
8. 不正行為について

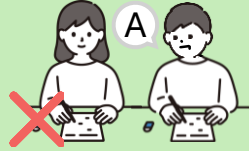
以下^{いか}の行為^{こうい}を確認^{かくにん}した時^{とき}は、失格^{しっかく}（不合格^{ふごうかく}）となります。十分^{じゅうぶん}注意^{ちゅうい}してください。

カンニングする



ほか ひと こた
 他の人の答えを
 み
 見てはいけません

おし おし
教える・教えてもらう



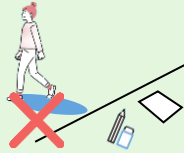
まわ ひと こた おし
 周りの人に答えを教えたり、
 てつだ
 手伝ってはいけません

はな
話す



ひと ごと まわ ひと
 ひとり言や、周りの人と
 はなし
 話をしてはいけません

きよか せき た
許可なく席を立つ



せき た
 席を立つときは
 て あ しけんかんとくしゃ
 手を挙げて試験監督者に
 し
 知らせてください

も だ か うつ
持ち出す・書き写す



しけんもんだい こた も だ
 試験問題や答えを持ち出したり、
 じゅけんひょう て か うつ
 受検票や手などに書き写したり
 してはいけません

み
メモを見る



しけんちゅう がくしゅう
 試験中に学習プリントや
 み
 メモを見てはいけません

しけん かいし まえ じゅけんひょう て もじ すうじ か こ
試験開始前であっても、受検票や手などに文字や数字の書き込みがある
 ばあい ふせいこうい じゅうぶん ちゅうい
場合は不正行為とみなします。十分に注意してください。

しけんちゅう ちゅういじこう
9. 試験中の注意事項

ぐあい わる
具合が悪いとき



たいちよう すぐ
 体調が優れないときは
 て あ しけんかんとくしゃ
 手を挙げて試験監督者に
 し
 知らせてください

じしん かじ さいがい お
地震や火事などの災害が起きたとき



しけんかんとくしゃ しじ したが
 試験監督者の指示に従って
 に
 逃げてください