

१. लुगा फेर्ने बारेमा

परीक्षा सुपरिवेक्षकले जानकारी नदिएसम्म कृपया लुगा नफेर्नुहोस्।

कृपया OTAFF ले तोकिएको स्थानमा आफ्नो काम गर्दा लगाउने लुगाको ज्याकेट र पाइन्ट लगाउनुहोस्, अनि त्यो ज्याकेट भित्र टी-शर्ट लगाउनुहोस्। (टोपी भने परीक्षामा आउने कुरासित सम्बन्धित भएकोले पछि लगाउनुपर्ने हुन्छ।)

२. बहुमूल्य सामानहरूको व्यवस्थापनको बारेमा

गरगहनाहरू निकाल्ने

सबै प्रकारका गरगहनाहरू निकालि झोलामा राख्नुहोस्।



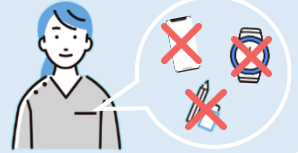
बहुमूल्य सामानहरूको व्यवस्थापन

बहुमूल्य सामानहरूको लागि आफैले व्यवस्थापन गर्नुहोस्। सामानहरू छुटिन र हराउन नदिनुहोस्।



गोजीहरू खाली बनाउने

गोजीहरूमा केही पनि नराख्नुहोस्।



३. परीक्षा स्थल भित्र पालना गर्नुपर्ने कुराहरूको बारेमा

शिष्ट व्यवहार

परीक्षा स्थल वा परीक्षा हलमा गफ गर्नु हुँदैन। अरूलाई गाह्रो लाग्ने व्यवहार गर्नु हुँदैन।

इलेक्ट्रोनिक उपकरणहरू बन्द गर्ने

स्मार्टफोन जस्ता इलेक्ट्रोनिक उपकरणहरू बन्द गरेर झोलामा राख्नुहोस्।



फोटो खिच्न निषेध

परीक्षा स्थल वा परीक्षा हलको फोटो खिच्न र त्यसमा रेकर्डिङ गर्न निषेध गरिएको छ।

*परीक्षार्थीलाई साथ दिन आउनेहरूलाई पनि यो कुरा लागू हुन्छ।



शौचालयको प्रयोग

शौचालयमा लुगा फेर्न र खानपिन गर्न निषेध गरिएको छ।



४. रिसेप्शनको बारेमा

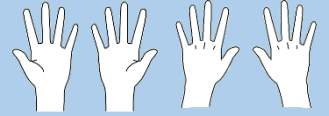
परिचय पक्का गर्ने

तपाईंको अनुहार हेरेर पक्का गरिने हुनाले आफ्नो मास्क र चस्मा निकाल्नुहोस्।



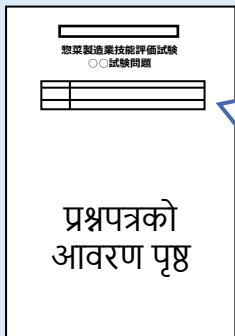
हात चेक गर्ने

हातमा केही लेखिएको छ कि छैन भनेर हल्केला र हातको पछिल्लिरको भाग चेक गरिनेछ।



५. प्रश्नपत्रमा नाम र अन्य जानकारी लेख्ने तरिकाको बारेमा

*त्यो दिन वितरण गरिने प्रश्नपत्र सबै जापानी भाषामा लेखिएको हुनेछ।



しじがあるまであけないでください。

惣菜製造業技能評価試験
○○試験問題

受検日	20○○年 △月 ×日
受検番号	G 012345
名前	OTAFF ICHIRO

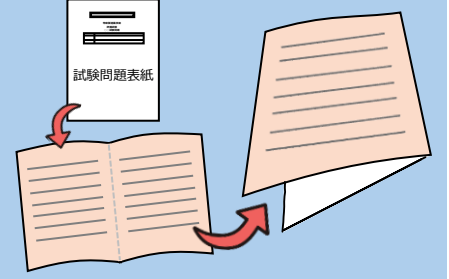
<< 注意事項 >>

परीक्षा हलको ह्याइटबोर्ड हेरेर परीक्षाको मिति लेख्नुहोस्।
परीक्षार्थी नम्बर र नाम भने परीक्षा प्रवेशपत्र हेरेर लेख्नुहोस्।

惣菜製造業技能評価試験 受検票		■試験当日のスケジュール等について 1. 試験当日の受付開始時刻と受検者数													
座席番号	201		<table border="1"> <tr><td></td><td></td><td></td><td></td></tr> <tr><td></td><td></td><td></td><td></td></tr> <tr><td></td><td></td><td></td><td></td></tr> </table>												
受検者番号	生年月日	G012345	2001年01月01日												
受検者氏名		柳 一知	OTAFF ICHIRO												
受検級	○級	調理名	加熱												
受検科目	学科及び実技														
試験回	20○○年度 第○○回														
試験日	20○○年△月×日 <small>※試験日程・受験料等の変更はご了承ください。</small>														
会場名	首都圏試験センター														
会場所在地	○○県××市～ <small>※会場への連絡のお願いは必ずおこなってください。</small>														
緊急連絡先	TEL:03-6261-4946														
監理団体名															
実務実施者名															

६. उत्तर लेख्ने तरिकाको बारेमा

- (१) प्रश्नपत्र वितरण भएपछि निर्देशन नआएसम्म नखोल्नुहोस्।
- (२) निर्देशन आएपछि प्रश्नपत्र खोलेर त्यसलाई आधा हुनेगरि पट्याउनुहोस्।
- (३) पछाडि पट्टिका प्रश्नहरूको उत्तर लेख्दा पनि प्रश्नपत्रलाई आधा हुनेगरि पट्याउनुहोस्।



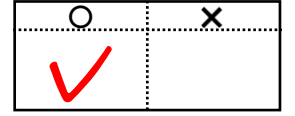
- (४) परीक्षा सुपरिवेक्षकले हरेक प्रश्न दुई पटक पढेर सुनाउनेछन्।
- (५) पढेर सुनाउने क्रममा पनि उत्तर लेख्न मिल्छ।
- (६) उत्तर लेखिसकेपछि सिसाकलम राख्नुहोस्।



उत्तरपत्रमा लेख्ने तरिका

★^{がっかしけん}学科試験

सही हो भन्ने लाग्छ भने "○" को मुनि "✓",
गलत हो भन्ने लाग्छ भने "×" को मुनि "✓" लेख्नुहोस्।



★^{じつぎ はんだんとうしけん せいさくとうさぎょうしけん かねつ}実技判断等試験・製作等作業試験 加熱

सही हो भन्ने लाग्ने उत्तर छानेर त्यसको अङ्ग्रेजी अल्फाबेट लेख्नुहोस्।



- (७) निश्चित समय पुगेपछि "kakemashitaka?" ("लेखिसक्नुभयो?") भनेर सोधिनेछ।
लेखिसकेकाहरूले शान्त भइ हात उठाउनुहोस्।
- (८) सबैले हात उठाएको देखिएमा अर्को प्रश्नमा जानेछौं।
*२ मिनेट बितेपछि भने सबैले लेखिसकेको नभए तापनि अर्को प्रश्नमा जानेछौं।



- (९) सबै प्रश्नहरूको उत्तर लेखिसकेपछि "Minaoshi" (पुनरावलोकन) को लागि ३ मिनेटको समय हुनेछ। समय समाप्त नहुने सम्म "Minaoshi" (पुनरावलोकन) गर्नुहोस्।
*"Minaoshi" (पुनरावलोकन) भनेको कुनै उत्तर गलत भएको छ कि छैन भनी पुनरावलोकन गर्नु हो।

- (१०) समय समाप्त भएपछि प्रश्नपत्रको आवरण पृष्ठ माथि हुनेगरि राख्नुहोस्। परीक्षा सुपरिवेक्षकले प्रश्नपत्र जम्मा गर्नेछन्।

[महत्त्वपूर्ण] परीक्षाको दिनमा ध्यान दिनुपर्ने कुराहरू

せいさくとうさぎょうしけん

७. 製作等作業試験 लाई अगाडि बढाउने तरिका

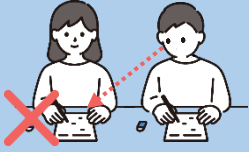
- (१) परीक्षा सुपरिवेक्षले प्रश्न पढ्नेछन् र "Hajimetekudasai" (सुरु गर्नुहोस्) भन्नेछन्।
- (२) सबै जना सँगसँगै अगाडि बढ्ने भएकोले जहाँसम्म पढियो, त्यहाँसम्मको काम गर्नुहोस्।
(आफै अगाडि नबढ्नुहोस्।)

*加熱 को विषयमा परीक्षा दिनेहरूले बीचमा लिखित जाँच दिनुपर्नेछ। (作業手順書「3 かねつちょうり」)

८. बेइमानीको बारेमा

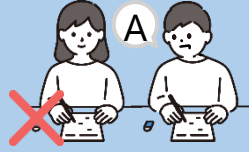
तल उल्लेखित कार्यहरू गरेको पक्का भएमा तपाईंलाई अयोग्य(फेल) गराइनेछ। कृपया विशेष ध्यान दिनुहोस्।

चित्त चोर्ने



अर्काको उत्तर हेर्नु हुँदैन।

सिकाउने/सिकाइ माग्ने



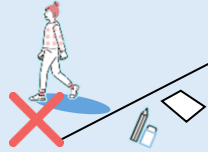
वरपरका व्यक्तिहरूलाई उत्तर सिकाउनु वा सहयोग गर्नु हुँदैन।

कुराकानी गर्ने



एकलै बोल्नु वा अरूसँग कुराकानी गर्नु हुँदैन।

अनुमति बिना आफ्नो सीट छोड्ने



सीट छोड्ने हो भने हात उठाएर परीक्षा सुपरिवेक्षलाई थाह दिनुहोस्।

बाहिर लैजाने/ सार्ने



परीक्षाका प्रश्नहरू वा उत्तरहरू बाहिर लैजानु हुँदैन र परीक्षा प्रवेशपत्र वा हातमा सार्नु पनि हुँदैन।

नोटहरू हेर्ने



परीक्षाको क्रममा सिकने बेला प्रयोग गरेको कापी वा नोटहरू हेर्नु हुँदैन।

परीक्षा सुरु हुनुअघि भएता पनि परीक्षा प्रवेशपत्र वा हातमा कुनै अक्षर वा अंक लेखिएको पाइएमा त्यसलाई बेइमानी गरेको मानिनेछ। कृपया विशेष ध्यान दिनुहोस्।

९. परीक्षाको क्रममा ख्याल गर्नुपर्ने कुराहरू

गाह्रो महसुस भएमा



यदि तपाईंको स्वास्थ्य ठीक छैन भने हात उठाएर परीक्षा सुपरिवेक्षकलाई थाह दिनुहोस्।

भूकम्प वा आगलागी जस्ता विपत्ति आउँदा



परीक्षा सुपरिवेक्षकको निर्देशन अनुसार भाग्नुहोस्।