

## 1. การเปลี่ยนชุด

กรุณาอย่าเปลี่ยนชุดจนกว่าจะมีประกาศจากเจ้าหน้าที่ผู้คุมสอบ

กรุณาสวมใส่เสื้อคลุมและกางเกงในสถานที่ที่ทาง OTAFF กำหนด

และสวมเสื้อยืดไว้ในเสื้อคลุม (สำหรับหมวก จะให้ใส่ภายหลัง เนื่องจากเป็นหัวข้อในการสอบ)

## 2. การจัดการกับสิ่งของมีค่าต่างๆ

## ถอดเครื่องประดับออก

กรุณาถอดเครื่องประดับทุกชนิดออก

แล้วเก็บไว้ในกระเป๋าถือหรือกระเป๋าสะพาย



## การจัดการสิ่งของมีค่า

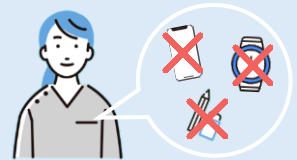
กรุณารับผิดชอบสิ่งของมีค่าต่างๆ ด้วยตัวท่านเอง

และระวังอย่าลืมของหรือทำสิ่งของตกหาย



## ไม่ได้สิ่งของในกระเป๋าถือหรือกางเกง

กรุณาอย่าใส่สิ่งของใดๆ ในกระเป๋าถือหรือกระเป๋ากางเกง



## 3. ข้อควรระวังภายในสถานที่สอบ

## มารยาท

ห้ามพูดคุยเรื่องส่วนตัวในสถานที่จัดงาน / สถานที่สอบ

ห้ามทำพฤติกรรมที่สร้างความเดือดร้อนให้กับผู้คนรอบข้าง

## ปิดสวิตช์อุปกรณ์อิเล็กทรอนิกส์

ปิดสวิตช์อุปกรณ์อิเล็กทรอนิกส์ เช่น โทรศัพท์สมาร์ทโฟน เป็นต้น

แล้วเก็บไว้ในกระเป๋าถือหรือกระเป๋าสะพาย



## ห้ามถ่ายรูป / ถ่ายวิดีโอ

ห้ามถ่ายรูป หรือถ่ายวิดีโอในสถานที่จัดงาน / สถานที่สอบ

\* รวมถึงผู้ที่เป็นหัวหน้าด้วย



## การใช้ห้องน้ำ

ห้ามเปลี่ยนชุด, รับประทานอาหารหรือดื่มเครื่องดื่มในห้องน้ำ



4. การลงทะเบียน

การยืนยันตัวตน

เนื่องจากต้องยืนยันใบหน้าของผู้สอบ จึงขอความกรุณาถอดหน้ากากอนามัยและแว่นตา



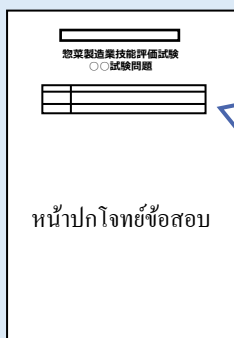
การจดบันทึกที่มือ

จะต้องให้ยืนยันฝ่ามือและหลังมือให้แน่ใจว่าไม่มีการจดบันทึกใดๆ



5. วิธีเขียนชื่อลงในกระดาษข้อสอบ

\* โจทย์ข้อสอบที่แจกให้ในวันจริง จะเขียนด้วยภาษาญี่ปุ่นทั้งหมด



しじがあるまであけないでください。

**惣菜製造業技能評価試験**  
○○試験問題

受検日	20○○年 △月 ×日
受検番号	G 012345
名前	オチ 伊ロウ

<< 注意事項 >>

ในวันเข้าสอบ ก่อนเขียนกรณาดูรายละเอียดจากกระดานไวท์บอร์ด

ภายในสถานที่สอบ

กรณาดูรายละเอียดหมายเลขประจำตัวผู้สอบและชื่อ

ในบัตรเข้าสอบเวลาเขียน

惣菜製造業技能評価試験  
受検票

座席番号	201	
受検者番号	生年月日	
G012345	2001年01月01日	
受検者氏名		
オチ 伊ロウ		
OTAFF ICHIRO		

■ 試験当日のスケジュール等について

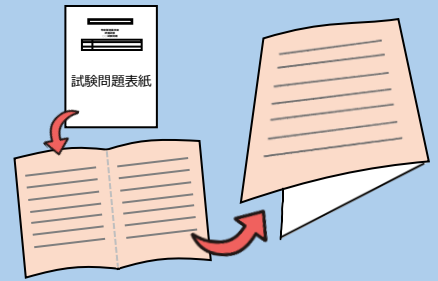
1. 試験当日の受付開始時刻と受検者数

--	--	--	--

受検級	○級	調理名	加熱
受検科目	学科及び実技		
試験回	20○○年度 第○○回		
試験日	20○○年△月×日		
会場名	首都圏試験センター		
会場所在地	○○県××市～		
緊急連絡先	TEL:03-6261-4946		
監理団体名			
実務実施者名			

## 6. วิธีการเขียนคำตอบ

- (1) เมื่อได้รับข้อสอบมาแล้ว กรุณาอย่าเปิดจนกว่าจะได้รับคำสั่ง
- (2) เมื่อได้รับคำสั่งแล้ว กรุณาเปิดข้อสอบออกแล้วพับครึ่ง
- (3) กรุณาพับครึ่งกระดาษข้อสอบเวลาตอบคำถามข้อที่อยู่ด้านหลังด้วยเช่นกัน



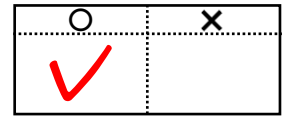
- (4) เจ้าหน้าที่ผู้คุมสอบจะอ่านคำถามให้ฟัง 2 ครั้ง
- (5) ระหว่างที่เจ้าหน้าที่อ่านคำถามอยู่ ก็สามารถเขียนคำตอบได้
- (6) เมื่อเขียนคำตอบแล้ว กรุณาวางดินสอ



## วิธีเขียนคำตอบในช่องคำตอบ

がっかしけん  
★学科試験

หากคิดว่าถูกต้อง กรุณาทำเครื่องหมาย “✓” ในช่อง “○”  
และหากคิดว่าผิด กรุณาทำเครื่องหมาย “✓” ในช่อง “×”



じつぎ はんだんとうしけん せいさくとうさぎょうしけん かねつ  
★実技判断等試験・製作等作業試験 加熱

กรุณาเลือกคำตอบที่คิดว่าถูกต้อง แล้วเขียนตอบด้วยตัวอักษรภาษาอังกฤษ



- (7) เมื่อถึงเวลาที่กำหนด เจ้าหน้าที่จะถามว่า “kakemashitaka? (เขียนคำตอบแล้วหรือยัง?)”  
ท่านที่เขียนคำตอบแล้ว กรุณาขม้มือขึ้นอย่างสงบ
- (8) เมื่อทุกคนขม้มือขึ้นแล้ว จะเริ่มคำถามต่อไป

\* หากครบ 2 นาทีแล้ว ก็จะเริ่มคำถามต่อไป แม้จะยังเขียนไม่เสร็จก็ตาม



- (9) เมื่อจบทุกข้อแล้ว จะมีเวลาให้ “minaoshi (ทบทวนคำตอบ)” 3 นาที

กรุณา “minaoshi (ทบทวนคำตอบ)” จนกว่าจะหมดเวลา

\* “minaoshi (การทบทวนคำถาม)” หมายถึงการตรวจทานเพื่อยืนยันว่าไม่มีข้อผิดพลาดใดๆ

- (10) เมื่อเสร็จแล้ว กรุณาปิดข้อสอบและวางให้หน้าปกอยู่ด้านบน จากนั้นเจ้าหน้าที่ผู้คุมสอบจะเก็บรวบรวมกระดาษข้อสอบ

せいさくとうさぎょうしけん

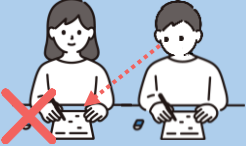
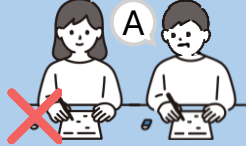




7. วิธีดำเนินการ **製作等作業試験**

- (1) เจ้าหน้าที่ผู้คุมสอบจะอ่าน โจทย์ แล้วพูดว่า “Hajimetekudasai (กรุณาเริ่ม)”
- (2) ทุกคนต้องปฏิบัติไปพร้อมกัน ดังนั้นขอให้ปฏิบัติงานไปจนถึงส่วน โจทย์เท่านั้น  
(ห้ามทำล่วงหน้าไปก่อนโดยพลการ)

\*สำหรับผู้เข้าสอบ かねつ 加熱 จะมีข้อสอบเขียนระหว่างการสอบด้วย (作業手順書「3 さぎょうてじゆんしょ かねつちょうり」)

8. **เกี่ยวกับพฤติกรรมทุจริต**

เมื่อตรวจพบพฤติกรรมต่อไปนี้ จะถือว่าหมดสิทธิ์เข้าสอบ (ปรับให้สอบไม่ผ่าน) กรุณาระมัดระวังให้ดี

<p><b>ลอกข้อสอบ</b></p>  <p>ห้ามแอบดูคำตอบ ของผู้อื่น</p>	<p><b>บอกคำตอบ, ขอให้คนอื่นบอกคำตอบ</b></p>  <p>ห้ามบอกคำตอบ หรือช่วยคนอื่นที่อยู่รอบข้าง</p>
<p><b>พูดคุย</b></p>  <p>ห้ามพูดคุยพึมพำคนเดียว หรือพูดคุยกับคนรอบข้าง</p>	<p><b>ลุกจากที่นั่งโดยพลการ</b></p>  <p>เวลาจะลุกจากที่นั่ง กรุณายกมือขึ้น เพื่อแจ้งเจ้าหน้าที่ผู้คุมสอบ</p>
<p><b>นำข้อสอบกลับไป, จดเนื้อหาข้อสอบ</b></p>  <p>ห้ามนำโจทย์ข้อสอบหรือคำตอบกลับออกไป, และห้ามจดเนื้อหาลงบนมือหรือบนบัตรเข้าสอบ</p>	<p><b>ดูกระดาษจดโน้ต</b></p>  <p>ห้ามดูกระดาษจดโน้ตหรือ เอกสารบทเรียนระหว่างการสอบ</p>

แม้จะเป็นเวลาก่อนเริ่มสอบ แต่หากมีการเขียนตัวอักษรหรือตัวเลขใดๆ ลงบนมือหรือบนบัตรเข้าสอบ จะพิจารณาว่าเป็นพฤติกรรมทุจริตเช่นกัน กรุณาระมัดระวังให้ดี

9. ข้อควรระวังระหว่างการสอบ

<p><b>เวลาที่รู้สึกไม่สบาย</b></p>  <p>เวลาที่สภาพร่างกายไม่พร้อม กรุณายกมือขึ้น และแจ้งให้เจ้าหน้าที่ผู้คุมสอบรับทราบ</p>	<p><b>เวลาเกิดเหตุภัยพิบัติต่างๆ เช่น แผ่นดินไหวหรือเพลิงไหม้</b></p>  <p>กรุณาหลบภัยตามคำสั่งของเจ้าหน้าที่ผู้คุมสอบ</p>
--	--