



★関西試験センター

所在地：大阪府八尾市若林町1-76-3 ステーションプラザ八尾南
 (大阪メトロ谷町線 八尾南駅改札を出て右折しすぐ目の前の建物)

【受付：B1F】

※建物正面左側にある外階段からB1Fに降りると入口があります

入場可能時間：8：45 TEL：072-976-4414

※駐車場は近隣のコインパーキングをご利用ください

★関西試験センター 会場入口までのご案内



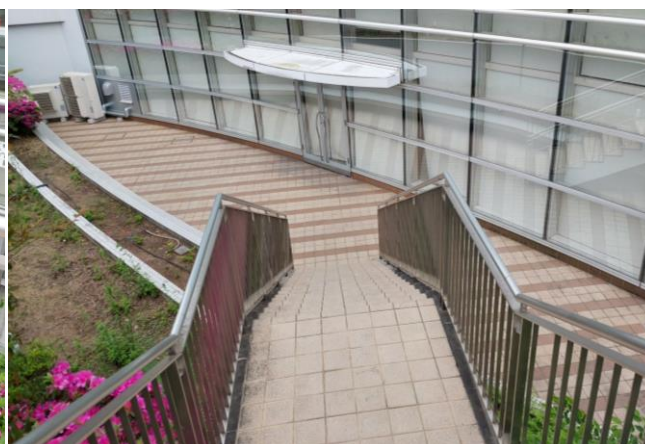
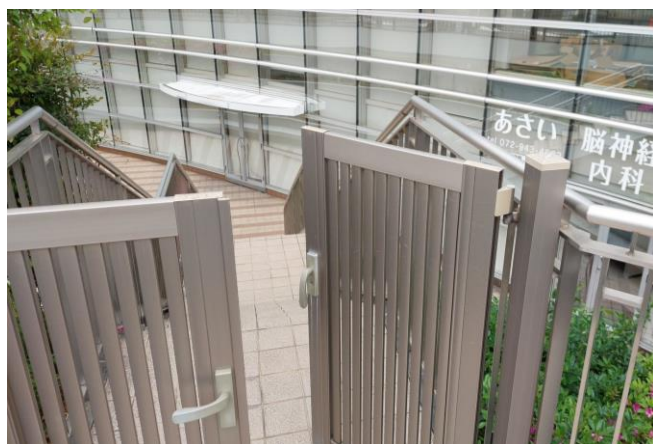
駅の改札を出て右折します。正面に見えるガラス張りの建物が会場です。こちらの建物のB1Fに試験会場入口があります。



建物正面入口は**試験会場入口ではありません。**
ここからは入らないでください。



試験会場入口は、外階段を降りたB1Fにあります。駐車場C左側の扉を開けてください。



階段を降りて会場入口へ向かいます。大声を出したりせず、静かにしてください。
階段を降りる時は、転倒に注意してください（雨天時は特に滑りやすくなります）。



階段を降りた先の会場入口からお入りください。